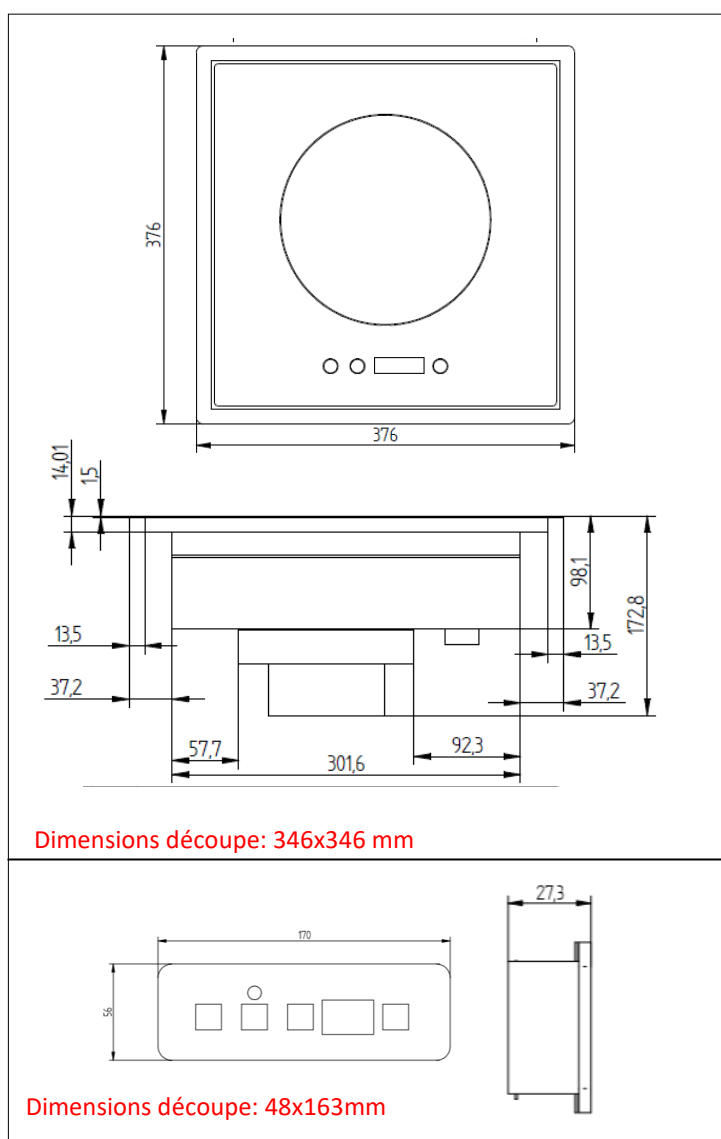


CARACTERISTIQUES TECHNIQUES

| | |
|------------------------------|---|
| Matériaux | Carter en inox et verre vitrocéramique. |
| Dimensions | 376x376x173 mm |
| Puissance | 650W |
| Commandes | Touches sensibles |
| Ampérage | 3A |
| Fonctions | Commandes par clavier sous vitro 3 touches et 2 digits avec réglage et affichage de la température de 40 à 90° (9 niveaux de température). Minuterie |
| Alimentation | 230V mono. |
| Poids | 8kg |
| Normes | Conforme aux normes européennes en matière de sécurité des appareils électriques. |
| Détails & Options | Inclus câble d'alimentation et un filtre lavable. |



ADVENTYS
Route de Pagny - 21250 Seurre - France
www.adventys.com
contact@adventys.com
T: 03.80.20.46.15

Note importante
Adventys se réserve le droit de modifier les caractéristiques sans préavis.